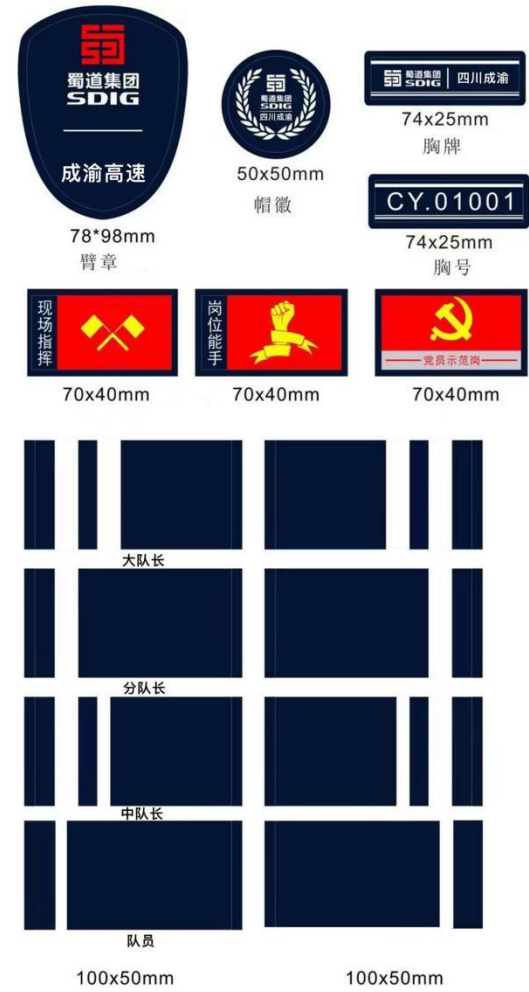


附件：路产管护服装规范



标志



## 夏装上衣



长袖中可拆卸  
成短袖



## 夏作业服

面料：

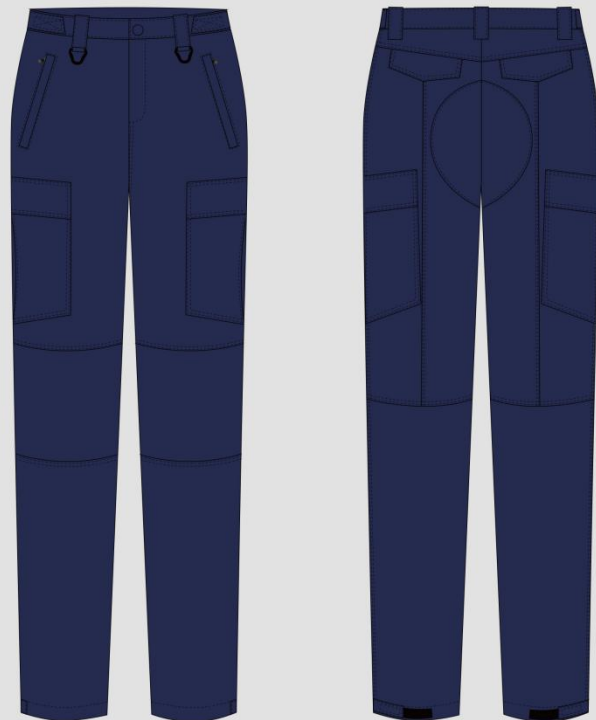
90#聚酯纤维、10氨纶。

功能介绍：

纤维面料功能性强有弹性、  
防水、耐磨，快干。

适合气温处于二十二摄氏度以上穿着，  
气温处于三十摄氏度以上  
室外作业时搭配全棉内穿背心。

## 夏装下裤



## 夏作业服

面料：

90#聚酯纤维、10氨纶。

功能介绍：

纤维面料功能性强有弹性、  
防水、耐磨，快干。

适合气温处于二十二摄氏订以  
上穿着，气温处于三十摄氏度以上  
室外作业时搭配全棉内穿背心。

## 春秋装上衣



外衣



内胆

## 春秋作业服

面料：

1：70%羊毛、30%涤

2：90%聚酯纤维、10%氨纶  
(双层复合面料内层保暖绒)

功能介绍：

1：羊毛面料具有轻柔保暖和吸湿发散性，穿着舒适度较高。

2：复合面料功能性强有弹性、防水、耐磨、快干。

适合气温处于十摄氏度以上二十二摄氏度以下穿着，可在气温处于十摄氏度以上十五摄氏度以下时内穿羊毛衫。

## 春秋装下裤



## 春秋作业服

面料：

1: 70%羊毛、30%涤

2: 90%聚酯纤维、10%氨纶  
(双层复合面料内层保暖绒)

功能介绍：

1: 羊毛面料具有轻柔保暖和吸湿发散性，穿着舒适度较高。

2: 复合面料功能性强有弹性、防水、耐磨、快干。

适合气温处于十摄氏度以上二十二摄氏度以下穿着，可在气温处于十摄氏度以上十五摄氏度以下时内穿羊毛衫。

## 冬装上衣



内胆



## 冬作业服

面料：

户外冲锋衣面料（防水、防风、透气）；羽绒内（90%鸭绒10%鸭毛、120克）

功能介绍：

可脱卸式三穿款。

气温处于十摄氏度以下加羽绒内胆、气温处于十摄氏度以上二十二摄氏度以下时可脱内明穿着。

## 冬装下裤



## 冬作业服

面料：

户外冲锋衣面料（防水、防风、透气）

功能介绍：

防水、防风、透气

气温处于十摄氏度以下加羽绒内胆、气温处于十摄氏度以上二十二摄氏度以下时可脱内明穿着。



## 夏装T恤



## 夏装T恤

面料：

100%棉

功能介绍：

干爽透气，挺括不易皱；色彩稳定，不轻易掉色；舒适弹性，不易变形；安全环保。



## 长袖T恤



## 春秋冬内搭服

面料：

100%棉

功能介绍：

轻盈保温,吸湿透气;活动自如,不会有束缚感;不易掉色,不易皱;安全环保.



帽

帽

功能介绍：

舒适透气，轻便防撕裂，头围可调节，品质工艺，结实牢固。

## 配件



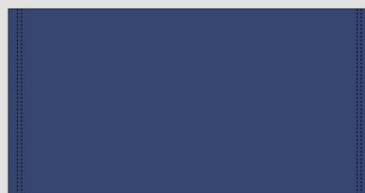
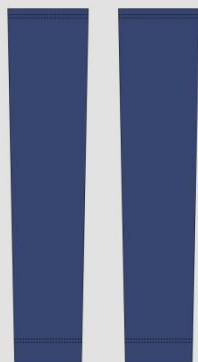
冰袖



围脖 (夏)



围脖 (冬)



## 作业配件

面料：

100% 聚脂纤维

功能介绍：

防晒，防风，防寒，防尘。

鞋



夏鞋

冬鞋

作业鞋

功能介绍：

感细腻，耐磨内衬，MD+RB复合大底，抓地防滑，轻质减震，提高舒适性和安全性，抵御户外撞击，保护脚趾安全。